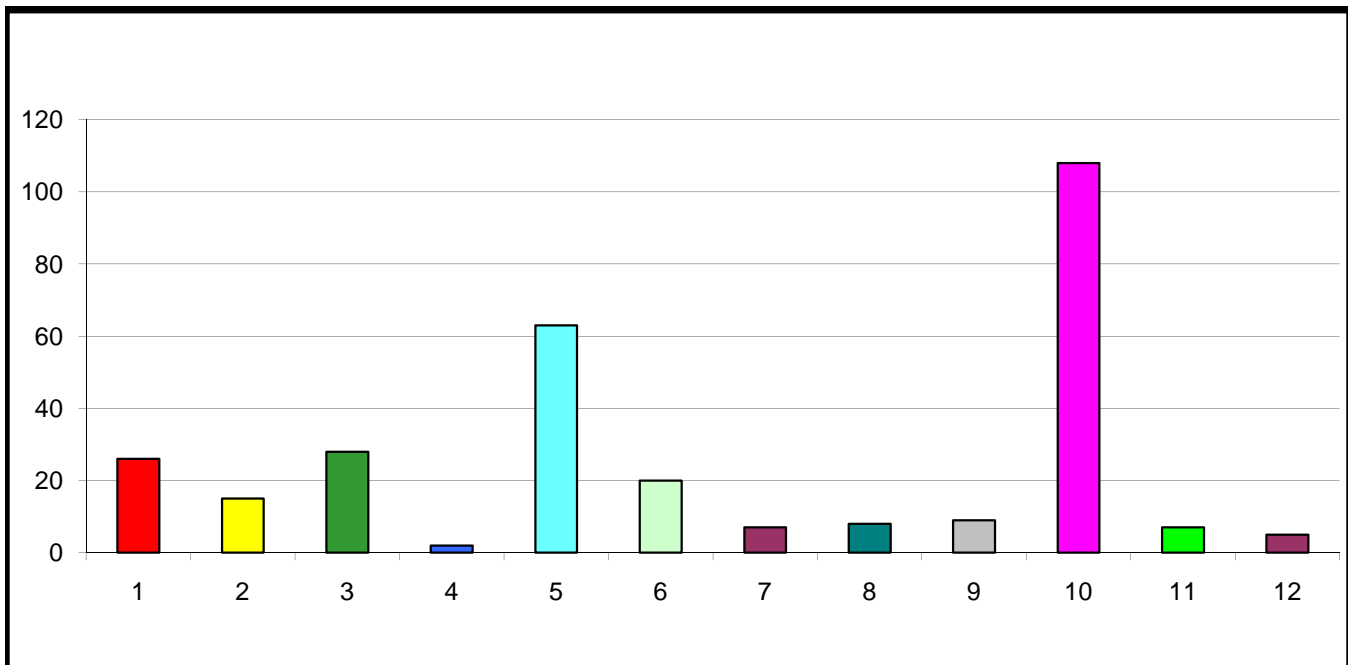
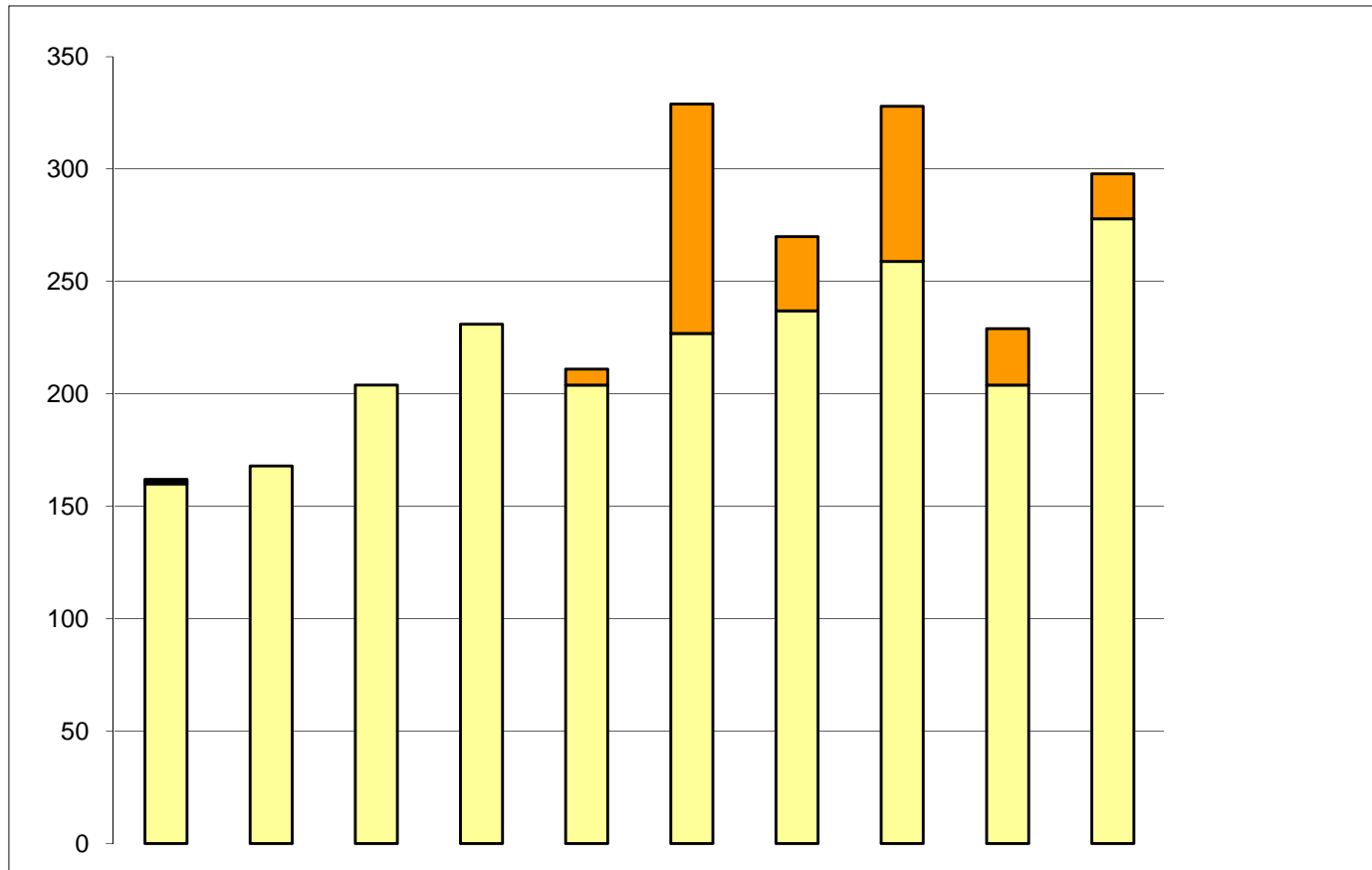


## Zusammenstellung der Ausrückungen 2009

	Einsatzart	Stadt Zug	Nachbarhilfe	Stützpunkt	Autobahn	Total	Vorjahr
1	Brand	23	1	2	0	<b>26</b>	36
2	Ölwehr	10	0	5	0	<b>15</b>	11
3	Notlagen von Mensch und Tier	21	0	6	1	<b>28</b>	20
4	Chemie- und Strahlenschutz	2	0	0	0	<b>2</b>	2
5	Technische Hilfeleistungen	49	1	10	3	<b>63</b>	35
6	Mehrfachereignisse (Technische Hilfeleistung)	20	0	0	0	<b>20</b>	25
7	Seerettung (Notlagen von Mensch und Tier)	7	0	0	0	<b>7</b>	7
8	Seerettung (Technische Hilfeleistung)	8	0	0	0	<b>8</b>	13
9	Brandmeldeanlage echte Alarmer	9	0	0	0	<b>9</b>	6
10	Brandmeldeanlage Fehlalarme	108	0	0	0	<b>108</b>	62
11	Übrige Fehlalarme	7	0	0	0	<b>7</b>	0
12	Andere Dienstleistungen	5	0	0	0	<b>5</b>	12
		<b>269</b>	<b>2</b>	<b>23</b>	<b>4</b>	<b>298</b>	229



# Übersicht Einsätze FFZ 2000 - 2009



Jahr	2000	2001	2002	2003	2004	2005	2006	2007	2008	2009
<b>Mehrfacheinsätze</b>	0	0	0	0	7	102	33	69	25	20
<b>Einsätze</b>	160	168	204	231	204	227	237	259	204	278
<b>Total</b>	<b>160</b>	<b>168</b>	<b>204</b>	<b>231</b>	<b>211</b>	<b>329</b>	<b>270</b>	<b>328</b>	<b>229</b>	<b>298</b>

# Stützpunktfeuerwehr Zug

Ahornstrasse 6, Postfach 2241 6302 Zug

Telefon: +41 41 728 18 18  
Fax: +41 41 728 18 19  
E-Mail: [feuerwehr@zug.zg.ch](mailto:feuerwehr@zug.zg.ch)  
Web: [www.ffz.ch](http://www.ffz.ch)



## Einsatzliste

Einsätze von 01.01.2009 bis 31.12.2009

Total Anzahl Einsätze 298

<i>Ereignis</i>	<i>Einsatznummer</i>	<i>Einsatzdatum</i>	<i>Gem. Statistik</i>	<i>Alarmierung</i>	<i>Einsatzort</i>
BMA 188 / Brand Papierkorb	01	01.01.2009 13:05	E (Brandmeldeanlage echte Alarmer)	Klein Nacht	Bahnhof, Alpenstr. 20, 6300 Zug
BMA 77 / Brand Aschenbecher	02	01.01.2009 14:42	E (Brandmeldeanlage echte Alarmer)	Klein Nacht	Hertizentrum, 6300 Zug
Befestigung zur Mole abgerissen	03	03.01.2009 14:00	E (Seerettung (Technische Hilfeleistung))	Einzelangebot	Zugersee, Hafen Risch
BMA 46 / angebranntes Kochgut	04	05.01.2009 13:03	E (Brandmeldeanlage Fehlalarm)	Klein Tag	Altes Kantonsspital, Artherstr. 27, 6300 Zug
BMA 115 / Rauch von Kochgut	05	05.01.2009 14:10	E (Brandmeldeanlage Fehlalarm)	Klein Tag	Altes Kantonsspital, Artherstr. 27, 6300 Zug
Öffnen Fahrzeugtüre	06	06.01.2009 13:00	E (Technische Hilfeleistungen)	Einzelangebot	Strassenverkehrsamt, Hinterbergstr. 41, 6312 Steinhausen
BMA 77 / Technischer Defekt	07	13.01.2009 10:40	E (Brandmeldeanlage Fehlalarm)	Klein Tag	Einkaufszentrum, Hertizentrum 10, 6300 Zug
BMA 107 / Technischer Defekt	08	14.01.2009 02:21	E (Brandmeldeanlage Fehlalarm)	Klein Nacht	Kantonsschule, Lüssiweg, 6300 Zug
Fehlalarm	09	14.01.2009 21:03	E (Fehlalarme)	Gross	Wohn- und Geschäftshaus, Golden Dragon, Unter Altstadt, 6300 Zug

<i>Ereignis</i>	<i>Einsatznummer</i>	<i>Einsatzdatum</i>	<i>Gem. Statistik</i>	<i>Alarmierung</i>	<i>Einsatzort</i>
BMA 72 / Auslösung Brandmeldeanlage durch Testlauf der Sprinkleranlage	10	15.01.2009 09:23	E (Brandmeldeanlage Fehlalarm)	Klein Tag	Produktionsbetrieb, Sagistr. 10, 6300 Zug
Öl auf der Lorze	11	15.01.2009 12:40	E (Oelwehr)	Ölwehr	Lorze, Unterägeri
Wassereinbruch	12	17.01.2009 19:20	E (Technische Hilfeleistungen)	Klein Nacht	Klinik, Widenstr. 55, 6300 Zug
Kaminbrand	13	17.01.2009 21:36	E (Technische Hilfeleistungen)	Klein Nacht	Wohnhaus, Guthirtstr. 17, 6300 Zug
Öl auf Strasse	14	19.01.2009 17:20	E (Oelwehr)	Einzelauflage	Löberenstrasse, 6300 Zug
BMA 33 / Technische Störung	15	20.01.2009 00:31	E (Brandmeldeanlage Fehlalarm)	Klein Nacht	St. Niklaus Kapelle, Artherstr., 6300 Zug
BMA 149 / Bauarbeiten	16	20.01.2009 10:49	E (Brandmeldeanlage Fehlalarm)	Klein Tag	Wohn- und Geschäftshaus, Citypark, Rigistr., 6300 Zug
Rückbau Ölsperren	17	21.01.2009 11:00	E (Oelwehr)	Einzelauflage	Lorze, Unterägeri
Angebranntes Kochgut	18	21.01.2009 16:08	E (Technische Hilfeleistungen)	Ab Feuerwehrgebäude	Wohnhaus, Aegeristr. 43b, 6300 Zug
BMA 118 / Auslösungsgrund unbekannt	19	22.01.2009 10:26	E (Brandmeldeanlage Fehlalarm)	Klein Tag	Geschäftsgebäude, Industriestr. 18, 6300 Zug
Liftrrettung	20	22.01.2009 22:17	E (Notlagen von Mensch und Tier)	Technischer Zug	Wohnhaus, Baarerstr. 80, 6300 Zug
BMA 149 / Technische Störung	21	23.01.2009 16:14	E (Brandmeldeanlage Fehlalarm)	Klein Tag	Wohn- und Geschäftshaus, Citypark, Rigistr. 3, 6300 Zug
Diverse Sturmschäden / Mehrfachereignis	22	23.01.2009 16:23	E (Mehrfachereignisse (Technische Hilfeleistung))	Klein Tag	Restaurationsbetrieb, Metallstr. 16, 6300 Zug
Diverse Sturmschäden / Mehrfachereignis	23	23.01.2009 16:30	E (Mehrfachereignisse (Technische Hilfeleistung))	Aus vorangegangenen Aufgebot	Geschäftshaus, Store, Grabenstr. 18, 6300 Zug
Seerettung / Bootsbergung	24	23.01.2009 16:36	E (Seerettung (Technische Hilfeleistung))	Seerettung	Zugersee, Chamer Bucht
Diverse Sturmschäden / Mehrfachereignis	25	23.01.2009 16:50	E (Mehrfachereignisse (Technische Hilfeleistung))	Aus vorangegangenen Aufgebot	Zugersee, Piratenhafen
Diverse Sturmschäden / Mehrfachereignis	26	23.01.2009 17:00	E (Mehrfachereignisse (Technische Hilfeleistung))	Aus vorangegangenen Aufgebot	Wohnhaus, im Rötel 14, 6300 Zug

<i>Ereignis</i>	<i>Einsatznummer</i>	<i>Einsatzdatum</i>	<i>Gem. Statistik</i>	<i>Alarmierung</i>	<i>Einsatzort</i>
Diverse Sturmschäden / Mehrfachereignis	27	23.01.2009 18:44	E (Mehrfachereignisse (Technische Hilfeleistung))	Aus vorangegangenen Aufgebot	Wohnhaus, St. Johannesstr. 10, 6300 Zug
Diverse Sturmschäden / Mehrfachereignis	28	23.01.2009 18:45	E (Mehrfachereignisse (Technische Hilfeleistung))	Aus vorangegangenen Aufgebot	Baustelle, Weidstr. 16-18, 6300 Zug
LKW hat Tank aufgeschlitzt	29	23.01.2009 19:40	E (Oelwehr)	Öl-Chemie-Strahlenwehr, Verkehrsdienst	Gotthardstr. 20, 6300 Zug
BMA 153 / Handtaster eingedrückt	30	23.01.2009 23:24	E (Brandmeldeanlage Fehlalarm)	Klein Nacht	Restaurationsbetrieb, Grabenauweg 4, 6300 Zug
BMA 153 / Fehlmanipulation	31	24.01.2009 00:02	E (Brandmeldeanlage Fehlalarm)	Klein Nacht	Bürogebäude, Grafenauweg 4, 6300 Zug
Gebäudeöffnung wegen Wasserschaden	32	25.01.2009 17:52	E (Technische Hilfeleistungen)	Pikett-Offizier	Grossraumbüro, Metalli, Industriestr. 13c, 6300 Zug
Technische Hilfeleistung	33	28.01.2009 14:07	E (Notlagen von Mensch und Tier)	Klein Tag	Wohnhaus, Steinhauserstr. 33, 6300 Zug
BMA 104 / Auslösungsgrund unbekannt	34	29.01.2009 12:00	E (Brandmeldeanlage Fehlalarm)	Klein Tag	Residence Park, Industriestr. 16, 6300 Zug
BMA 94 / Leichte Rauchentwicklung	35	30.01.2009 05:08	E (Brandmeldeanlage echte Alarmer)	Klein Nacht	Einkaufszentrum Metalli, Industriestr. 15a, 6300 Zug
BMA 94 / Zigarettenrauch	36	31.01.2009 22:47	E (Brandmeldeanlage Fehlalarm)	Klein Nacht	Einkaufszentrum. Metalli, Industriestr. 15a, 6300 Zug
Lastwagen unter Vordach	37	06.02.2009 19:05	E (Technische Hilfeleistungen)	Technischer Zug	Altes Kantonsspital, Artherstr. 27, 6300 Zug
Fahrzeugbergung	38	08.02.2009 10:12	E (Technische Hilfeleistungen)	Technischer Zug, Verkehrsdienst	Allenwinden, Schmittli
BMA 33 / Auslösungsgrund unbekannt	39	09.02.2009 11:12	E (Brandmeldeanlage Fehlalarm)	Klein Tag	St. Niklaus Kapelle, Artherstr., 6317 Oberwil
Kran nach Sturm defekt	40	10.02.2009 10:18	E (Technische Hilfeleistungen)	Verkehrsdienst, Klein Tag	Baustelle, Artherstr. 7, 6300 Zug
Umgestürzter Baum	41	10.02.2009 11:35	E (Technische Hilfeleistungen)	Ab Feuerwehrgebäude	Hänibühl 26, 6300 Zug
Seerettung / Kleinboote losgerissen	42	10.02.2009 12:33	E (Seerettung (Technische Hilfeleistung))	Ab Feuerwehrgebäude	Zugersee, Piratenhafen, 6300 Zug
Seerettung / Personenrettung	43	12.02.2009 15:30	E (Seerettung (Notlagen von Mensch und Tier))	Seerettung	Zugersee, Steg Yellow, 6300 Zug

<i>Ereignis</i>	<i>Einsatznummer</i>	<i>Einsatzdatum</i>	<i>Gem. Statistik</i>	<i>Alarmierung</i>	<i>Einsatzort</i>
BMA 125 / Lötarbeiten	44	13.02.2009 08:14	E (Brandmeldeanlage Fehlalarm)	Klein Tag	Industriebetrieb, Grienbachstr. 15, 6300 Zug
BMA 179 / Technische Störung	45	13.02.2009 16:10	E (Brandmeldeanlage Fehlalarm)	Klein Tag	Gewerbebetrieb, Sagistr. 10, 6300 Zug
Unterstützung RDZ	46	13.02.2009 19:39	E (Technische Hilfeleistungen)	Klein Nacht	Wohnhaus, Parkstr. 9, 6312 Steinhausen
BMA 152 / Brand	47	19.02.2009 03:24	E (Brandmeldeanlage echte Alarmer)	Klein Nacht	Reha-Zentrum, Sennhütte Blasenberg, 6300 Zugerberg
Eis auf Dach	48	19.02.2009 13:50	E (Technische Hilfeleistungen)	Ab Feuerwehrgebäude	Wohn- und Geschäftshaus, Schmidgasse 2, 6300 Zug
Rauchentwicklung	49	20.02.2009 01:01	E (Brand)	Klein Nacht	Wohnhaus, Baarerstr. 4, 6300 Zug
BMA 193 / Auslösungsgrund unbekannt	50	21.02.2009 16:15	E (Brandmeldeanlage Fehlalarm)	Klein Tag	Autoeinstellhalle, Feldstr. 1, 6300 Zug
BMA 46 / Rauch von Kochgut	51	21.02.2009 19:36	E (Brandmeldeanlage Fehlalarm)	Klein Nacht	Altes Kantonsspital, Personalhaus, Artherstr. 27, 6300 Zug
BMA 68 / Wasser in Melder	52	21.02.2009 21:08	E (Brandmeldeanlage Fehlalarm)	Klein Nacht	Autoeinstellhalle, Untermüli 7, 6300 Zug
Strassenverschmutzung mit Treibstoff	53	22.02.2009 15:52	E (Oelwehr)	Öl-Chemie-Strahlenwehr	Postplatz, 6300 Zug
Öl auf Lorze und Zugersee	54	22.02.2009 15:55	E (Oelwehr)	Öl-Chemie-Strahlenwehr	Cham, Zugersee / Lorzeneinlauf
Ölwehreinsatz Zugersee Hafen	55	22.02.2009 17:00	E (Oelwehr)		Zugersee, Hafen
Zusammennehmen Ölbinder (Folgeinsatz Strassenverschmutzung mit Treibstoff)	56	23.02.2009 12:45	E (Oelwehr)	Ab Feuerwehrgebäude	Postplatz, 6300 Zug
Brand	57	24.02.2009 04:53	E (Brand)	Mittel Nacht	Wohn- und Geschäftshaus, Pilatusstr. 1, 6300 Zug
BMA 202 / Rauch in Liftmaschinenraum	58	24.02.2009 15:25	E (Brandmeldeanlage echte Alarmer)	Klein Tag	Geschäftshaus, Erlenhof, Baarerstr. 23, 6300 Zug

<i>Ereignis</i>	<i>Einsatznummer</i>	<i>Einsatzdatum</i>	<i>Gem. Statistik</i>	<i>Alarmierung</i>	<i>Einsatzort</i>
Ölsperren ausbauen	59	24.02.2009 17:30	E (Oelwehr)	Einzelaufgebot	Cham, Zugersee / Lorzereinlauf
Technische Hilfeleistung	60	27.02.2009 12:09	E (Technische Hilfeleistungen)	Pikett-Offizier	Wohnhaus, Eschenring 12, 6300 Zug
Wasserwehr / Wasser von Decke	61	01.03.2009 21:49	E (Technische Hilfeleistungen)	Klein Nacht	Wohnhaus, Weinbergstr. 49, 6300 Zug
Technische Hilfeleistung	62	03.03.2009 07:39	E (Andere Dienstleistungen)	Klein Tag	Wohnhaus, Bundesstr. 6, 6300 Zug
Liftrrettung	63	05.03.2009 07:16	E (Technische Hilfeleistungen)	Technischer Zug	Wohnhaus, Riedmatt 14, 6300 Zug
BMA 126 / Brennender Aschenbecher	64	11.03.2009 13:50	E (Brand)	Klein Tag	Geschäftshaus, Sudan, Baarerstr. 63, 6300 Zug
BMA 23 / Technischer Defekt	65	11.03.2009 21:00	E (Brandmeldeanlage Fehlalarm)	Klein Nacht	Industriegebäude, Industriestr. 66, 6300 Zug
BMA 02 / Auslösung durch Staub	66	12.03.2009 15:15	E (Brandmeldeanlage Fehlalarm)	Klein Tag	Gewerbehaus, Poststr. 18, 6300 Zug
Brand Galvanik	67	14.03.2009 18:45	E (Brand)	Mittel Tag	Kulturzentrum, Galvanik, Chamerstr. 171, 6300 Zug
Liftrrettung	68	19.03.2009 19:20	E (Technische Hilfeleistungen)	Technischer Zug	Wohnhaus, Lüssirainstr. 1, 6300 Zug
BMA 94 / Zigarettenrauch	69	21.03.2009 21:17	E (Brandmeldeanlage Fehlalarm)	Klein Nacht	Einkaufszentrum Metalli, Industriestr. 15a, 6300 Zug
Gasalarm	70	23.03.2009 08:50	E (Technische Hilfeleistungen)	Pikett Offizier	Warenhaus, Bundesplatz 5, 6300 Zug
BMA 37 / Brenner Heizung	71	28.03.2009 17:43	E (Brandmeldeanlage Fehlalarm)	Klein Tag	Geschäftshaus, Industriestr. 24, 6300 Zug
Rauch aus Silo	72	28.03.2009 23:15	E (Technische Hilfeleistungen)	Klein Nacht	Holzschnitzelsilo, Allmendstr., 6300 Zug
Liftrrettung	73	30.03.2009 16:38	E (Notlagen von Mensch und Tier)	Technischer Zug	Wohnhaus, Zugerbergstr. 58, 6300 Zug
BMA 77 / Rauch in Schnitzelsilo	74	01.04.2009 01:08	E (Brandmeldeanlage echte Alarmer)	Klein Nacht	Einkaufszentrum Herti, Hertizentrum 10, 6300 Zug
BMA 65 / Auslösungsgrund unbekannt	75	02.04.2009 19:55	E (Brandmeldeanlage Fehlalarm)	Klein Nacht	Geschäftshaus, Weinbergstr. 5, 6300 Zug

<i>Ereignis</i>	<i>Einsatznummer</i>	<i>Einsatzdatum</i>	<i>Gem. Statistik</i>	<i>Alarmierung</i>	<i>Einsatzort</i>
BMA 77 / Rauch in Schnitzelsilo	76	03.04.2009 13:20	E (Brandmeldeanlage echte Alarmer)	Klein Nacht	Einkaufszentrum Herti, im Hertizentrum 10, 6300 Zug
BMA 79 / Arbeiten an der Anlage	77	06.04.2009 11:51	E (Brandmeldeanlage Fehlalarm)	Klein Tag	Bankgebäude CS, Bahnhofstr. 21, 6300 Zug
BMA 63 / Testalarm durch Hertellerfirma	78	08.04.2009 11:10	E (Brandmeldeanlage Fehlalarm)	Klein Tag	Geschäftshaus, Chollerstrasse 38, 6300 Zug
Wasser im Keller	79	10.04.2009 07:10	E (Technische Hilfeleistungen)	Pikett-Offizier	Wohnhaus, Lorzenstrasse, 6300 Zug
Brand auf Industriegelände / Stützpunkteinsatz	80	10.04.2009 22:00	E (Brand)	Öl-Chemie-Strahlenwehr, Gross	Industriegelände Pavatex, 6330 Cham
Brand Abfallbehälter in WC-Anlage	81	11.04.2009 17:20	E (Brand)	Mittel Tag	WC-Anlage, Vorstadtquai, 6300 Zug
Segelboot gekentert	82	11.04.2009 17:30	E (Seerettung (Technische Hilfeleistung))	Einzelangebot	Zugersee, Katastrophenbucht, 6300 Zug
Defekte Wasserleitung	83	13.04.2009 15:13	E (Technische Hilfeleistungen)	Klein Tag	Wohnhaus, Alpenstrasse 13, 6300 Zug
Segeljacht auf Grund gelaufen	84	13.04.2009 19:18	E (Seerettung (Technische Hilfeleistung))	Seerettung	Zugersee, Egliroff, 6343 Rotkreuz
BMA 149 / Technischer Defekt	85	14.04.2009 05:32	E (Brandmeldeanlage Fehlalarm)	Klein Nacht	Wohn- und Geschäftshaus, City-Park, Rigistrasse 3, 6300 Zug
Rauchgeschmack in Tiefgarage	86	14.04.2009 12:13	E (Fehlalarme)	Pikett-Offizier	Wohnhaus, Waldheimstrasse 31, 6300 Zug
Strassenrettung auf Autobahn	87	16.04.2009 11:48	E (Notlagen von Mensch und Tier)	Technischer Zug, Verkehrsdienst	Autobahn A4, vor Blegi Richtung Luzern
BMA 78 / Verstaubter Melder	88	18.04.2009 13:18	E (Brandmeldeanlage Fehlalarm)	Klein Tag	Autoeinstellhalle, Tiefgarage CS, Gartenstr. 5, 6300 Zug
BMA 170 / Brand Folienmaschine	89	20.04.2009 06:09	E (Brand)	Klein Nacht	Geschäftshaus, Zählerweg 11, 6300 Zug
Liftrrettung	90	21.04.2009 21:52	E (Technische Hilfeleistungen)	Technischer Zug	Wohnhaus, Lüssirainstr. 1, 6300 Zug

<i>Ereignis</i>	<i>Einsatznummer</i>	<i>Einsatzdatum</i>	<i>Gem. Statistik</i>	<i>Alarmierung</i>	<i>Einsatzort</i>
Liftrrettung	91	25.04.2009 16:31	E (Technische Hilfeleistungen)	Technischer Zug	Wohnhaus, Lüssirainstr. 1, 6300 Zug
Brandwache Casino Zug vom 30.04.09	92	30.04.2009 14:00	E (Andere Dienstleistungen)	Einzelaufgebot	Theater Casino Zug, Artherstrasse 2, 6300 Zug
Brand	93	02.05.2009 21:10	E (Brand)	Mittel Nacht	Turnhalle, Schützenmatt, 6300 Zug
Öl auf Burgbach Hünenberg	94	04.05.2009 14:59	E (Oelwehr)	Öl-Chemie-Strahlenwehr	Bach, Rebenweg, 6331 Hünenberg
Rettung	95	05.05.2009 10:31	E (Notlagen von Mensch und Tier)	KleinTag	Baustelle, Metallstr. 19, 6300 Zug
Bienenschwarm an Fassade	96	06.05.2009 14:45	E (Notlagen von Mensch und Tier)	Einzelaufgebot	Wohnhaus, Widenstr. 43, 6317 Oberwil
Ölwehreinsatz (Folgeeinsatz vom 4.5.09)	97	06.05.2009 17:30	E (Oelwehr)	Ab Feuerwehrgebäude	Rebenweg, 6331 Hünenberg
BMA 94 / Auslösungsgrund unbekannt	98	06.05.2009 22:54	E (Brandmeldeanlage Fehlalarm)	Klein Nacht	Einkaufszentrum, Metalli, Industriestr. 19, 6300 Zug
Bienenschwarm	99	08.05.2009 10:50	E (Notlagen von Mensch und Tier)	Einzelaufgebot	Kantonales Zeughaus, 6300 Zug
BMA 74 / Auslösungsgrund unbekannt	100	08.05.2009 22:10	E (Brandmeldeanlage Fehlalarm)	Klein Nacht	Hochregallager, V-Zug, Industriestr. 66, 6300 Zug
BMA 188 / Papierbrand	101	09.05.2009 12:23	E (Brandmeldeanlage echte Alarmer)	Klein Tag	Bahnhof SBB, am Bahnhofplatz, 6300 Zug
BMA 74 / Auslösungsgrund unbekannt	102	09.05.2009 23:59	E (Brandmeldeanlage Fehlalarm)	Klein Nacht	Hochregallager, V-Zug, Industriestr. 66, 6300 Zug
Ölwehreinsatz (Folgeeinsatz vom 4.5.09)	103	11.05.2009 18:00	E (Oelwehr)	Ab Feuerwehrgebäude	Rebenweg, 6331 Hünenberg
Brand Nachbarschaftshilfe	104	12.05.2009 14:40	E (Brand)	Mittel Tag	Scheune, Huobhof, 6340 Baar
BMA 160 / Auslösungsgrund unbekannt	105	14.05.2009 03:03	E (Brandmeldeanlage Fehlalarm)	Klein Nacht	Büro- und Betriebsgebäude, Zählerweg 5, 6300 Zug
Liftrrettung	106	14.05.2009 19:49	E (Technische Hilfeleistungen)	Technischer Zug	Wohnhaus, Alpenstrasse 13, 6300 Zug
Brand eines Haartrockners	107	15.05.2009 10:27	E (Brand)	Mittel Tag	Fitnesscenter, Hertistr. 2, 6300 Zug

<i>Ereignis</i>	<i>Einsatznummer</i>	<i>Einsatzdatum</i>	<i>Gem. Statistik</i>	<i>Alarmierung</i>	<i>Einsatzort</i>
Verkehrsunfall	108	15.05.2009 18:25	E (Notlagen von Mensch und Tier)	Technischer Zug, Verkehrsdienst	Lindencham, Autobahnausfahrt / Sinslerstrasse, 6330 Cham
Tierrettung	109	22.05.2009 00:40	E (Notlagen von Mensch und Tier)	Technischer Zug	Murpflü, 6317 Oberwil
BMA 46 / Auslösung durch Kochgut	110	22.05.2009 20:58	E (Brandmeldeanlage Fehlalarm)	Klein Nacht	Personalhaus altes Kaspi, Artherstr. 27, 6300 Zug
Bergung einer Buton-Gas-Flasche	111	24.05.2009 20:30	E (Technische Hilfeleistungen)	Klein Nacht	Kreuzegg, 6313 Menzingen
Wasser im Keller	112	26.05.2009 15:12	E (Technische Hilfeleistungen)	Klein Tag	Wohn- und Geschäftshaus, Chamerstr. 175, 6300 Zug
BMA 169 / Störung Sprinkleranlage	113	28.05.2009 12:38	E (Brandmeldeanlage Fehlalarm)	Klein Tag	Lagergebäude, Dammsstr., Bau 18, 6300 Zug
Seerettung / Jolle gekentert	114	29.05.2009 14:40	E (Seerettung (Notlagen von Mensch und Tier))	Aus Fahrtraining	Zugersee, vor Hafen
Abgebrochener Ast über der Strasse	115	30.05.2009 17:32	E (Technische Hilfeleistungen)	Klein Tag	Bellevueweg, 6300 Zug
Unterstützung bei Personenrettung	116	02.06.2009 13:32	E (Notlagen von Mensch und Tier)	Klein Tag	Wohnhaus, Höfnerstr., 6314 Unterägeri
BMA 115 / Auslösungsgrund unbekannt	117	02.06.2009 19:05	E (Brandmeldeanlage Fehlalarm)	Klein Nacht	Altes Kantonsspital, Artherstr. 27, 6300 Zug
BMA 29 / Auslösungsgrund unbekannt	118	03.06.2009 03:20	E (Brandmeldeanlage Fehlalarm)	Klein Nacht	Altes Kantonsspital, Artherstr. 27, 6300 Zug
Benzinleck an Fahrzeug	119	03.06.2009 20:15	E (Technische Hilfeleistungen)	Mittel Nacht	Parkhaus Neustadt, Bundesstr. 4, 6300 Zug
Bienenschwarm	120	04.06.2009 10:15	E (Technische Hilfeleistungen)	Einzelauflauf	Wohnhaus, Waldheimstr. 7, 6300 Zug
Rauchentwicklung	121	05.06.2009 10:58	E (Fehlalarme)	Mittel Tag	Wohn- und Geschäftshaus, Barrerstr. 4 + 6, 6300 Zug
BMA 171 / Brand eines Küchengerätes	122	05.06.2009 14:53	E (Brandmeldeanlage echte Alarme)	Klein Tag	Betagtenzentrum, Bundesstr. 4, 6300 Zug
Rauch aus Wohnung	123	06.06.2009 01:31	E (Fehlalarme)	Klein Nacht	Einkaufszentrum Metalli, Baarerstr. 22, 6300 Zug

<i>Ereignis</i>	<i>Einsatznummer</i>	<i>Einsatzdatum</i>	<i>Gem. Statistik</i>	<i>Alarmierung</i>	<i>Einsatzort</i>
Mannloses Surfbrett	124	06.06.2009 19:43	E (Notlagen von Mensch und Tier)	Seerettung	Zugersee, Cham-Hünenberg
BMA 47 / Technischer Alarm	125	06.06.2009 21:00	E (Brandmeldeanlage Fehlalarm)	Pikett Offizier	Geschäftshaus, Gotthardstr. 3, 6300 Zug
BMA 74 / Auslösungsgrund unbekannt	126	08.06.2009 03:49	E (Brandmeldeanlage Fehlalarm)	Klein Nacht	Geschäftshaus, Gotthardstr. 3, 6300 Zug
Verkehrsunfall	127	08.06.2009 14:18	E (Notlagen von Mensch und Tier)	Technischer Zug, Verkehrsdienst	Nordstrasse, 6300 Zug
BMA 36 / Auslösungsgrund unbekannt	128	08.06.2009 20:54	E (Brandmeldeanlage Fehlalarm)	Klein Nacht	Warenhaus, Coop City, Alpenstr. 8, 6300 Zug
BMA 193 / Technische Störung	129	09.06.2009 04:05	E (Brandmeldeanlage Fehlalarm)	Klein Nacht	Autoeinstellhalle, Feldhof 1-12, 6300 Zug
Liftrrettung	130	09.06.2009 14:05	E (Technische Hilfeleistungen)	Mitarbeiter Feuerwehrgebäude	Wohnhaus, Lüssirainstr. 1, 6300 Zug
Wasser in Keller	131	09.06.2009 21:55	E (Technische Hilfeleistungen)	Klein Nacht	Einfamilienhaus, Letzistr. 7b, 6300 Zug
Gewitterzone / Mehrfachereignis	132	09.06.2009 21:56	E (Mehrfachereignisse (Technische Hilfeleistung))	Aus vorangegangenen Aufgebot	Bäckerei, Baarerstr. 47, 6300 Zug
Gewitterzone / Mehrfachereignis	133	09.06.2009 22:01	E (Mehrfachereignisse (Technische Hilfeleistung))	Aus vorangegangenen Aufgebot	Unterführung, Gubelloch, 6300 Zug
Gewitterzone / Mehrfachereignis	134	09.06.2009 22:21	E (Mehrfachereignisse (Technische Hilfeleistung))	Aus vorangegangenen Aufgebot	Bahnhof, 1. UG, 6300 Zug
Gewitterzone / Mehrfachereignis	135	09.06.2009 23:10	E (Mehrfachereignisse (Technische Hilfeleistung))	Aus vorangegangenen Aufgebot	Wohnhaus, Göblistr. 51, 6300 Zug
Gasgeruch	136	13.06.2009 19:33	E (Fehlalarme)	Öl-Chemie-Strahlenwehr	Parkplatz, Hafenweg, 6300 Zug
BMA 2 / Auslösungsgrund unbekannt	137	17.06.2009 10:25	E (Brandmeldeanlage Fehlalarm)	Klein Tag	Gewerbegebäude, Speck Print AG, Poststr. 18, 6300 Zug
Wasser im Keller	138	18.06.2009 22:57	E (Technische Hilfeleistungen)	Ab Übung	Wohnhaus, Göblistr. 51, 6300 Zug
Wasser im Keller	139	19.06.2009 00:55	E (Technische Hilfeleistungen)	Klein Nacht	Swiss Hotel Kollermühle, Cholerstr. 1a, 6300 Zug

<i>Ereignis</i>	<i>Einsatznummer</i>	<i>Einsatzdatum</i>	<i>Gem. Statistik</i>	<i>Alarmierung</i>	<i>Einsatzort</i>
BMA 160 / Auslösungsgrund unbekannt	140	21.06.2009 23:29	E (Brandmeldeanlage Fehlalarm)	Klein Nacht	Büro- und Betriebsgebäude, Siemens Areal, Zählerweg 5, 6300 Zug
BMA 160 / Auslösungsgrund unbekannt	141	22.06.2009 05:47	E (Brandmeldeanlage Fehlalarm)	Klein Nacht	Büro- und Betriebsgebäude, Siemens Areal, Zählerweg 5, 6300 Zug
Technische Hilfeleistung	142	27.06.2009 21:08	E (Technische Hilfeleistungen)	Pikett Offizier	Wohnhaus, Chollerstr. 35, 6300 Zug
BMA 127 / mutwillige Auslösung	143	28.06.2009 15:14	E (Brandmeldeanlage Fehlalarm)	Klein Tag	Bankhaus, Gotthardstr. 3, 6300 Zug
BMA 94 / technischer Defekt	144	29.06.2009 07:55	E (Brandmeldeanlage Fehlalarm)	Klein Tag	Einkaufszentrum Metalli, Industriestr. 15, 6300 Zug
BMA 127 / Wasser im Melder	145	29.06.2009 11:45	E (Brandmeldeanlage Fehlalarm)	Klein Tag	Einkaufszentrum, Baarerstr. 14a, 6300 Zug
Seerettung	146	30.06.2009 07:23	E (Seerettung (Technische Hilfeleistung))	Seerettung	Zugersee, Hafen Cham
Technische Hilfeleistung	147	30.06.2009 08:14	E (Technische Hilfeleistungen)	Technischer Zug	Baustelle, Rischerstrasse, 6343 Buonas
Gegenstand im See	148	30.06.2009 13:32	E (Seerettung (Technische Hilfeleistung))	Ab Feuerwehrgebäude	Zugersee, Höhe Walchwil
BMA 114 / Technischer Defekt	149	30.06.2009 21:08	E (Brandmeldeanlage Fehlalarm)	Mittel Nacht	Wohnhaus, Artherstr. 27, 6300 Zug
Rauchentwicklung	150	01.07.2009 22:00	E (Brand)	Mittel Nacht	Schulhaus Guthirt, Mattenstr., 6300 Zug
BMA 114 / Technischer Defekt	151	01.07.2009 23:00	E (Brandmeldeanlage Fehlalarm)	Mittel Nacht	Wohnhaus, Artherstr. 27, 6300 Zug
Auto im See	152	02.07.2009 09:26	E (Technische Hilfeleistungen)	Technischer Zug, Seerettung	Zugersee, Zweiern am See
Gasgeruch	153	03.07.2009 16:00	E (Fehlalarme)	Pikett Offizier	Tiefgarage, Baarerstr. 111, 6300 Zug
Technische Hilfeleistung	154	03.07.2009 17:00	E (Technische Hilfeleistungen)	Ab Feuerwehrgebäude	Wohnhaus, Industriestr. 13b, 6300 Zug

<i>Ereignis</i>	<i>Einsatznummer</i>	<i>Einsatzdatum</i>	<i>Gem. Statistik</i>	<i>Alarmierung</i>	<i>Einsatzort</i>
Technische Hilfeleistung	155	04.07.2009 10:05	E (Technische Hilfeleistungen)	Pikett Offizier	Residence Park, Industriestr. 16, 6300 Zug
Verkehrsunfall mit Personenrettung	156	09.07.2009 16:14	E (Notlagen von Mensch und Tier)	Technischer Zug, Verkehrsdienst	Knonauerstr., Höhe Langacker, 6330 Cham
BMA 188 / Manipulation an Küchenlüftung	157	13.07.2009 18:55	E (Brandmeldeanlage Fehlalarm)	Mittel Tag	Restaurationsbetrieb, Bahnhof, Alpenstr. 20, 6300 Zug
BMA 116 / Technischer Defekt	158	13.07.2009 21:13	E (Brandmeldeanlage Fehlalarm)	Mittel Nacht	Altes Kantonsspital, Artherstr. 27, 6300 Zug
BMA 120 / Feuchtigkeit im Keller	159	14.07.2009 08:58	E (Brandmeldeanlage Fehlalarm)	Mittel Tag	Kirche St. Michael, Zugerbergstr., 6300 Zug
Brand	160	15.07.2009 09:15	E (Brand)	Mittel Tag	Chollerhalle, Chamerstr. 177, 6300 Zug
Autobrand	161	15.07.2009 11:07	E (Brand)	Mittel Tag	Gotthardstrasse, 6300 Zug
Brand	162	16.07.2009 21:01	E (Technische Hilfeleistungen)	Mittel Nacht	Industrie- und Bürogebäude, Hinterbergstr., 6330 Cham
Wasserrohrbruch	163	22.07.2009 00:10	E (Technische Hilfeleistungen)	Klein Nacht	Baarerstr., Höhe Auto Sudan, 6300 Zug
Segeljolle gekentert	164	23.07.2009 17:02	E (Seerettung (Notlagen von Mensch und Tier))	Seerettung	Zugersee, vor Hafeneinfahrt
BMA 41 / unkorrekt montierter Handtaster	165	24.07.2009 17:09	E (Brandmeldeanlage Fehlalarm)	Mittel Tag	Geschäftshaus Pilatus, Poststr. 7, 6300 Zug
Junge Enten auf Dachterrasse	166	26.07.2009 09:16	E (Notlagen von Mensch und Tier)	Klein Tag	Wohnhaus, Schmidgasse 3, 6300 Zug
Liftrrettung	167	26.07.2009 11:34	E (Notlagen von Mensch und Tier)	Technischer Zug	Wohnhaus, Baarerstr. 36, 6300 Zug
BMA 70 / mutwilliges Eindrücken Handtaster	168	28.07.2009 19:31	E (Brandmeldeanlage Fehlalarm)	Mittel Nacht	Altersheim Mülimatt, 6300 Zug
Technische Hilfeleistung	169	29.07.2009 15:30	E (Technische Hilfeleistungen)	Ab Feuerwehrgebäude	Technikraum, Hochwachstr. 25, 6312 Steinhausen
Technische Hilfeleistung	170	30.07.2009 11:00	E (Technische Hilfeleistungen)	Ab Feuerwehrgebäude	Technikraum, Hochwachstr. 25, 6312 Steinhausen

<i>Ereignis</i>	<i>Einsatznummer</i>	<i>Einsatzdatum</i>	<i>Gem. Statistik</i>	<i>Alarmierung</i>	<i>Einsatzort</i>
Wohnungsbrand	171	04.08.2009 23:11	E (Brand)	Mittel Nacht	Wohnhaus, Bützenweg 3, 6300 Zug
Gekentertes Schiff	172	05.08.2009 17:55	E (Seerettung (Notlagen von Mensch und Tier))	Seerettung	Zugersee, Friedbach
Brand Warenliftmotor	173	06.08.2009 18:04	E (Brand)	Mittel Tag	Einkaufszentrum, Baarerstr. 4, 6300 Zug
Gasgeruch	174	07.08.2009 11:05	E (Technische Hilfeleistungen)	Pikett Offizier	Geschäftshaus, Poststrasse 28, 6300 Zug
Unwettereinsatz / Mehrfachereignis	175	08.08.2009 07:05	E (Mehrfachereignisse (Technische Hilfeleistung))	Mittel Tag	Wohnhaus, Bernoldweg 9, 6300 Zug
Wasser im Keller	176	08.08.2009 14:08	E (Technische Hilfeleistungen)	Klein Tag	Wohnhaus, Hofstrasse 55, 6300 Zug
Technische Hilfeleistung	177	08.08.2009 15:35	E (Technische Hilfeleistungen)	Aus vorangegangenen Aufgebot	Sihl, Sihlbrugg
Unwettereinsatz / Mehrfachereignis	178	08.08.2009 17:32	E (Mehrfachereignisse (Technische Hilfeleistung))	Aus vorangegangenen Aufgebot	Autobahn, Höhe Früeberg
Unwettereinsatz / Mehrfachereignis	179	08.08.2009 17:34	E (Mehrfachereignisse (Technische Hilfeleistung))	Aus vorangegangenen Aufgebot	Wohnhaus, Zugerbergstr. 29b, 6300 Zug
Unwettereinsatz / Mehrfachereignis	180	08.08.2009 17:52	E (Mehrfachereignisse (Technische Hilfeleistung))	Aus vorangegangenen Aufgebot	Grienbach
BMA 149 / Technische Störung	181	08.08.2009 23:22	E (Brandmeldeanlage Fehlalarm)	Mittel Nacht	Wohn- und Geschäftshaus, City Park, Rigistr. 3, 6300 Zug
Kleintierrettung	182	09.08.2009 10:24	E (Notlagen von Mensch und Tier)	Klein Tag	Loretorain 6, 6300 Zug
BMA 77 / Auslösungsgrund unbekannt	183	09.08.2009 16:00	E (Brandmeldeanlage Fehlalarm)	Mittel Tag	Einkaufszentrum, Hertizentrum 10, 6300 Zug
Wasser in Unterführung	184	10.08.2009 17:30	E (Technische Hilfeleistungen)	Klein Tag, Verkehrsdienst	Unterführung, General-Guisan-Strasse, 6300 Zug
Gewitter / Mehrfachereignis	185	10.08.2009 20:32	E (Mehrfachereignisse (Technische Hilfeleistung))	Klein Nacht, Verkehrsdienst, Mittel Nacht, Zugerberg	Stadt Zug
Gewitter / Mehrfachereignis	186	10.08.2009 20:35	E (Mehrfachereignisse (Technische Hilfeleistung))	Aus vorangegangenen Aufgebot	Sterenweg, 6300 Zug

<i>Ereignis</i>	<i>Einsatznummer</i>	<i>Einsatzdatum</i>	<i>Gem. Statistik</i>	<i>Alarmierung</i>	<i>Einsatzort</i>
Gewitter / Mehrfachereignis	187	10.08.2009 20:40	E (Mehrfachereignisse (Technische Hilfeleistung))	Aus vorangegangenen Aufgebot	Sterenweg 28, 6300 Zug
Gewitter / Mehrfachereignis	188	10.08.2009 20:44	E (Mehrfachereignisse (Technische Hilfeleistung))	Aus vorangegangenen Aufgebot	Rest. Blasenberg, 6300 Zug
Gewitter / Mehrfachereignis	189	10.08.2009 20:46	E (Mehrfachereignisse (Technische Hilfeleistung))	Aus vorangegangenen Aufgebot	Lüssirainstr. 96, 6300 Zug
BMA 193 / Auslösungsgrund unbekannt	190	10.08.2009 21:10	E (Brandmeldeanlage Fehlalarm)	Ab Feuerwehrgebäude	Tiefgarage, Feldhof 13-28, 6300 Zug
Gewitter / Mehrfachereignis	191	10.08.2009 21:20	E (Mehrfachereignisse (Technische Hilfeleistung))	Aus vorangegangenen Aufgebot	Aegeristrasse, 6300 Zug
Rauchgeschmack	192	14.08.2009 23:24	E (Brand)	Mittel Nacht	Wohnhaus, St. Johannesstr. 18. 6300 Zug
BMA 193 / Teschnischer Defekt	193	19.08.2009 03:25	E (Brandmeldeanlage Fehlalarm)	Mittel Nacht	Tiefgarage, Feldhof 1-12, 6300 Zug
BMA 34 / eingeschlagener Handtaster	194	20.08.2009 07:05	E (Brandmeldeanlage Fehlalarm)	Mittel Tag	Klinik, Widenstr. 55, Oberwil
Seerettung / Spaziergängerin kam vom Wanderweg ab	195	20.08.2009 12:15	E (Seerettung (Notlagen von Mensch und Tier))	Seerettung	Zugersee, Baumgärtli - Chiemmen, 6405 Immensee
BMA privat / Technischer Defekt	196	22.08.2009 17:45	E (Brandmeldeanlage Fehlalarm)	Mittel Tag	Bankgebäude, Bahnhofstr. 7, 6300 Zug
BMA privat / Technischer Defekjt	197	23.08.2009 03:55	E (Brandmeldeanlage Fehlalarm)	Mittel Nacht	Bankgebäude, Bahnhofstr. 7, 6300 Zug
Defekter Kühlschrank; Ammoniakaustritt	198	24.08.2009 12:00	E (Chemie-/Strahlenwehr)	Öl-Chemiewehr-Strahlenwehr	Geschäftshaus, Hertizentrum, 6300 Zug
Wasser im Keller	199	25.08.2009 17:55	E (Technische Hilfeleistungen)	Klein Tag	Gewerbebetrieb, Riedmatt 28a, 6300 Zug
Wasser im Keller	200	25.08.2009 18:50	E (Technische Hilfeleistungen)	Aus vorangegangenen Aufgebot	Wohnhaus, Lorzenstr. 29, 6300 Zug
Rauch aus Wohnung	201	26.08.2009 09:28	E (Fehlalarme)	Mittel Tag	Wohngebäude, Aegeristr. 11, 6340 Baar
BMA 46 / Rauch von Kochgut	202	26.08.2009 18:46	E (Brandmeldeanlage Fehlalarm)	Mittel Tag	Wohnhaus, Artherstr. 27, 6300 Zug
Unterstützung RDZ	203	29.08.2009 14:39	E (Technische Hilfeleistungen)	Ab Feuerwehrgebäude	Wohnhaus, Oberwil 22, 6330 Cham

<i>Ereignis</i>	<i>Einsatznummer</i>	<i>Einsatzdatum</i>	<i>Gem. Statistik</i>	<i>Alarmierung</i>	<i>Einsatzort</i>
BMA 46 / Technischer Defekt	204	29.08.2009 15:02	E (Brandmeldeanlage Fehlalarm)	Mittel Tag	Wohnhaus, Artherstr. 27, 6300 Zug
Liftrrettung	205	30.08.2009 12:30	E (Technische Hilfeleistungen)	Technischer Zug	Wohnhaus, Alpenstr. 4, 6300 Zug
BMA 155 / Technische Störung	206	02.09.2009 02:29	E (Brandmeldeanlage Fehlalarm)	Mittel Nacht	Bürogebäude, Grafenauweg 8, 6300 Zug
BMA 19 / Technische Störung	207	03.09.2009 02:19	E (Brandmeldeanlage Fehlalarm)	Mittel Nacht	Verwaltungsgebäude, Hofstr. 15, 6300 Zug
BMA 46 / Melder defekt	208	03.09.2009 17:52	E (Brandmeldeanlage Fehlalarm)	Mittel Tag	Wohnhaus, Artherstr. 27, 6300 Zug
BMA 188 / Defekter Melder	209	05.09.2009 05:35	E (Brandmeldeanlage Fehlalarm)	Mittel Nacht	Bahnhof SBB, Bahnhofplatz, 6300 Zug
BMA 165 / Technische Störung	210	05.09.2009 12:02	E (Brandmeldeanlage Fehlalarm)	Gross	Büro- und Betriebsgebäude, Feldstr. 1, 6300 Zug
Rauch aus Deckenlampe	211	05.09.2009 13:05	E (Brand)	Pikett-Gruppe	Wohnhaus, Seestr. 1, 6300 Zug
BMA 194 / Auslösungsgrund unbekannt	212	05.09.2009 13:18	E (Brandmeldeanlage Fehlalarm)	Gross	Tiefgarage, Feldstr. 13-28, 6300 Zug
BMA 94 / Wasserdampf aus Backofen	213	07.09.2009 07:10	E (Brandmeldeanlage Fehlalarm)	Mittel Tag	Einkaufszentrum Metalli, Industriestr. 15a, 6300 Zug
BMA 106 / Falsche Handhabung	214	07.09.2009 15:20	E (Brandmeldeanlage Fehlalarm)	Mittel Tag	Parkhaus, Schmidgasse, 6300 Zug
BMA 170 / Auslösungsgrund unbekannt	215	08.09.2009 15:06	E (Brandmeldeanlage Fehlalarm)	Mittel Tag	Büro- und Betriebsgebäude, Zählerweg 11, 6300 Zug
BMA 158 / Fehlmanipulation	216	09.09.2009 10:16	E (Brandmeldeanlage Fehlalarm)	Mittel Tag	Bürogebäude, Grafenau 4, 6300 Zug
Brandwache Zuchtstierenmarkt Zug vom 09.09.2009	217	09.09.2009 19:00	E (Andere Dienstleistungen)	Einzelangebot	Stierenmarktareal, 6300 Zug
Unterstützung RDZ	218	09.09.2009 19:45	E (Notlagen von Mensch und Tier)	Klein Nacht	Wohnhaus, Rämlistrasse, 6315 Oberägeri

<i>Ereignis</i>	<i>Einsatznummer</i>	<i>Einsatzdatum</i>	<i>Gem. Statistik</i>	<i>Alarmierung</i>	<i>Einsatzort</i>
Brandwache Zuchtstierenmarkt Zug vom 10.09.09	219	10.09.2009 19:00	E (Andere Dienstleistungen)	Einzelangebot	Stierenmarktareal, 6300 Zug
BMA 193 / Auslösungsgrund unbekannt	220	12.09.2009 14:30	E (Brandmeldeanlage Fehlalarm)	Mittel Tag	Tiefgarage, Feldhof 1-13, 6300 Zug
Unterstützung ZUPO mit Hubretter	221	16.09.2009 04:25	E (Technische Hilfeleistungen)	Pikett Offizier	Geschäftshaus, Alpenstr. 14, 6300 Zug
BMA 101 / Auslösungsgrund unbekannt	222	19.09.2009 05:40	E (Brandmeldeanlage Fehlalarm)	Mittel Nacht	Musikschule, Bundesstr. 2, 6300 Zug
Waldbrand	223	20.09.2009 10:13	E (Brand)	Zugerberg	Zugerberg, Bannholzstrasse
Unterstützung ZUPO	224	20.09.2009 12:15	E (Andere Dienstleistungen)	Einzelangebot	Fussballstadion, Allmendstrasse, 6300 Zug
Wasser aus Sprinklerleitung	225	21.09.2009 00:10	E (Technische Hilfeleistungen)	Klein Nacht	Einkaufszentrum, Alpenstrasse 8, 6300 Zug
Kleintierrettung	226	21.09.2009 13:15	E (Notlagen von Mensch und Tier)	Pikett Offizier	Guggiweg, 6300 Zug
Kleintierrettung	227	22.09.2009 13:35	E (Notlagen von Mensch und Tier)	Ab Feuerwehrgebäude	Guggiweg, 6300 Zug
Kleintierrettung	228	23.09.2009 11:00	E (Notlagen von Mensch und Tier)	Ab Feuerwehrgebäude	Guggiweg, 6300 Zug
BMA 77 / Technischer Defekt	229	26.09.2009 22:09	E (Brandmeldeanlage Fehlalarm)	Mittel Nacht	Einkaufszentrum, Herti, 6300 Zug
Brand	230	30.09.2009 09:14	E (Brand)	Mittel Tag	Wohnhaus, Weidstrasse 38-40, 6300 Zug
Bergung Gleitschirm	231	30.09.2009 13:30	E (Technische Hilfeleistungen)	Pikett Offizier	Blasenberg
Strassenrettung	232	02.10.2009 09:00	E (Notlagen von Mensch und Tier)	Technischer Zug, Verkehrsdienst	Knonauerstrasse, Abzweigung Niederwil
BMA 142 / Technischer Defekt	233	06.10.2009 12:30	E (Brandmeldeanlage Fehlalarm)	Mittel Tag	Postgebäude, 6300 Zug
BMA 115 / Technischer Defekt	234	06.10.2009 12:45	E (Brandmeldeanlage Fehlalarm)	Mittel Tag	Wohnhaus, Artherstr. 27, 6300 Zug

<i>Ereignis</i>	<i>Einsatznummer</i>	<i>Einsatzdatum</i>	<i>Gem. Statistik</i>	<i>Alarmierung</i>	<i>Einsatzort</i>
BMA 159 / Rauch von Lampe	235	07.10.2009 16:55	E (Brandmeldeanlage Fehlalarm)	Mittel Tag	Büro- und Betriebsgebäude, Zählerweg 12, 6300 Zug
BMA 108 / Auslösungsgrund unbekannt	236	08.10.2009 03:51	E (Brandmeldeanlage Fehlalarm)	Mittel Nacht	Verwaltungsgebäude, Aabachstr. 5, 6300 Zug
Hilfeleistung Eisstadion	237	09.10.2009 20:07	E (Technische Hilfeleistungen)	Klein Nacht	Eisstadion, General-Guisan-Str., 6300 Zug
BMA 123 / Technischer Defekt	238	12.10.2009 10:43	E (Brandmeldeanlage Fehlalarm)	Mittel Tag	Wohn- und Geschäftshaus, Baarerstr. 53, 6300 Zug
BMA 45 / Staub	239	13.10.2009 17:25	E (Brandmeldeanlage Fehlalarm)	Mittel Tag	Hotelbetrieb, Baarerstr. 73, 6300 Zug
Brand von Schalungsbrettern auf Baustelle	240	13.10.2009 22:40	E (Brand)	Mittel Nacht	Baustelle Riedmatt, Steinhauserstr., 6300 Zug
Kleintierrettung	241	14.10.2009 14:30	E (Notlagen von Mensch und Tier)	Ab Feuerwehrgebäude	Baustelle Riedmatt, Steinhauserstr., 6300 Zug
BMA 18 / Malerarbeiten	242	19.10.2009 22:10	E (Brandmeldeanlage Fehlalarm)	Mittel Nacht	Geschäftshaus, Bahnhofstr. 22, 6300 Zug
BMA 78 / Zigarettenrauch	243	20.10.2009 13:57	E (Brandmeldeanlage Fehlalarm)	Mittel Tag	Autoeinstellhalle, Gartenstr. 5, 6300 Zug
BMA 34 / Mutwillige Auslösung	244	24.10.2009 23:02	E (Brandmeldeanlage Fehlalarm)	Mittel Nacht	Klinik, Widenstr. 55, 6317 Oberwil
BAM 94 / Rauch von Räucherstäbchen	245	26.10.2009 22:17	E (Brandmeldeanlage Fehlalarm)	Mittel Nacht	Einkaufszentrum, Industriestr. 15, 6300 Zug
BMA 179 / Druckschwankungen im Hydrantennetz	246	27.10.2009 09:02	E (Brandmeldeanlage Fehlalarm)	Mittel Tag	Holzverarbeitungsbetrieb, Sagistr. 10, 6300 Zug
BMA 45 / Wasserdampf in einer Nasszelle	247	27.10.2009 09:03	E (Brandmeldeanlage Fehlalarm)	Mittel Tag	Hotel, Baarerstr. 73, 6300 Zug
BMA 202 / Malerarbeiten	248	28.10.2009 08:54	E (Brandmeldeanlage Fehlalarm)	Mittel Tag	Geschäftshaus, Baarerstr. 23, 6300 Zug
Auslaufendes Benzin auf Gewässer	249	28.10.2009 15:30	E (Oelwehr)	Öl-Chemiewehr-Strahlenwehr	Lorze, Höhe Seminarhotel, 6314 Unterägeri
Strassenrettung / eingeklemmte Person	250	31.10.2009 13:20	E (Notlagen von Mensch und Tier)	Technischer Zug, Verkehrsdienst	Finstersee, 6313 Menzingen

<i>Ereignis</i>	<i>Einsatznummer</i>	<i>Einsatzdatum</i>	<i>Gem. Statistik</i>	<i>Alarmierung</i>	<i>Einsatzort</i>
BMA 33 / Technischer Defekt	251	01.11.2009 16:55	E (Brandmeldeanlage Fehlalarm)	Mittel Tag	St. Niklausenkapelle, Artherstrasse, 6317 Oberwil
Ammoniakaustritt /Technische Hilfeleistung	252	01.11.2009 17:36	E (Chemie-/Strahlenwehr)	Öl-, Chemie- und Strahlenwehr	Wohnhaus, Obere Rebhalde 7, 6300 Zug
Brand Abfalleimer	253	04.11.2009 18:15	E (Brand)	Ab Feuerwehrgebäude	Baarerstrasse 4, 6300 Zug
BMA 188 / mutwillige Beschädigung	254	05.11.2009 18:35	E (Brandmeldeanlage Fehlalarm)	Mittel Tag	Bahnhof SBB, Bahnhofplatz, 6300 Zug
BMA 196 / Baustaub	255	06.11.2009 14:33	E (Brandmeldeanlage Fehlalarm)	Mittel Tag	Wohn- und Geschäftshaus, Grafenastr. 7, 6300 Zug
BMA 45 / Auslösungsgrund unbekannt	256	07.11.2009 04:30	E (Brandmeldeanlage Fehlalarm)	Mittel Nacht	Hotelbetrieb, Baarerstr. 73, 6300 Zug
Defekte Filteranlage / Rohrbruch	257	08.11.2009 09:07	E (Technische Hilfeleistungen)	Pikett Of, Mat-Pikett	Mehrfamilienhaus, Rittmeyerweg 3, 6300 Zug
Kleintierrettung	258	08.11.2009 13:00	E (Notlagen von Mensch und Tier)	Pikett-Of; Mat-Pikett	Bundesplatz, 6300 Zug
BMA 115 / Überkochen von Kochgut	259	11.11.2009 13:23	E (Brandmeldeanlage Fehlalarm)	Mittel Tag	Wohnhaus, Artherstr. 27, 6300 Zug
BMA 101 / Auslösungsgrund unbekannt	260	11.11.2009 17:05	E (Brandmeldeanlage Fehlalarm)	Mittel Tag	Musikschule, Bundesstr. 2, 6300 Zug
Tierrettung	261	12.11.2009 09:53	E (Notlagen von Mensch und Tier)	Technischer Zug	Landwirtschaftsbetrieb, Lüssiweg 35, 6300 Zug
BMA 115 / angebranntes Kochgut	262	14.11.2009 19:51	E (Brandmeldeanlage Fehlalarm)	Mittel Nacht	Wohnhaus, Artherstr. 27, 6300 Zug
BMA 198 / Auslösungsgrund unbekannt	263	15.11.2009 04:28	E (Brandmeldeanlage Fehlalarm)	Mittel Nacht	Tiefgarage, Eschenring 2, 6300 Zug
BMA 45 / Kochgut	264	16.11.2009 20:18	E (Brandmeldeanlage Fehlalarm)	Mittel Nacht	Hotelbetrieb, Baarerstr. 73, 6300 Zug
Brand	265	17.11.2009 06:38	E (Brand)	Mittel Nacht	Baarerstr., Bereich Metalli, 6300 Zug
Rauch von Fahrzeug	266	17.11.2009 13:20	E (Brand)	Mittel Tag, Zugerberg	Parkplatz Zugerberg, Vordergeisboden, 6300 Zug
Öl in Baugrube	267	17.11.2009 14:10	E (Oelwehr)	Öl-Chemie-Strahlenwehr	Siehbach, 6300 Zug

<i>Ereignis</i>	<i>Einsatznummer</i>	<i>Einsatzdatum</i>	<i>Gem. Statistik</i>	<i>Alarmierung</i>	<i>Einsatzort</i>
Küchenbrand	268	19.11.2009 20:29	E (Brand)	Mittel Nacht	Wohnhaus, Artherstr. 147, 6300 Zug
Öl in Baugrube / Folgeeinsatz	269	20.11.2009 09:45	E (Oelwehr)	Ab Feuerwehrgebäude	Siehbach, 6300 Zug
BMA 181 / Auslösungsgrund unbekannt	270	21.11.2009 13:27	E (Brandmeldeanlage Fehlalarm)	Mittel Tag	Büro- und Gewerbsgebäude, Baarerstr. 135, 6300 Zug
BMA 170 / Druckschwankungen Sprinkleranlage	271	25.11.2009 08:07	E (Brandmeldeanlage Fehlalarm)	Mittel Tag	Büro- und Betriebsgebäude, Zählerweg 11, 6300 Zug
Wasserschaden in Wohnung	272	28.11.2009 01:09	E (Technische Hilfeleistungen)	Klein Nacht	Wohnhaus, St. Johannesstrasse 13, 6300 Zug
Verkehrsunfall auf Autobahn	273	28.11.2009 02:05	E (Technische Hilfeleistungen)	Einzelaufgebot; Verkehrsdienst	Nationalstrasse A4A, FS Luzern, Einfahrt Baar
Liftrrettung	274	28.11.2009 17:33	E (Technische Hilfeleistungen)	Technischer Zug	Wohnhaus, Gimenenstr. 1, 6300 Zug
Rohrleitungsbruch	275	30.11.2009 08:27	E (Technische Hilfeleistungen)	Klein Tag	
Vekehrsunfall auf Nationalstrasse	276	01.12.2009 19:23	E (Technische Hilfeleistungen)	Klein Nacht, Verkehrsdienst	Nationalstrasse A4, Rütihof
Kanu treibt auf Zugersee	277	02.12.2009 09:15	E (Seerettung (Technische Hilfeleistung))	Ab Feuerwehrgebäude	Zugersee, Hünenberg, vor Strandbad
BMA 36 / Fehlmanipulation	278	03.12.2009 12:54	E (Brandmeldeanlage Fehlalarm)	Kleiln Tag	Warenhaus, Alpenstr. 8, 6300 Zug
BMA 34 / Handtaster eingedrückt	279	07.12.2009 13:27	E (Brandmeldeanlage Fehlalarm)	Mittel Tag	Klinikgebäude, Widenstr. 55, 6317 Oberwil
BMA 142 / Technische Störung	280	09.12.2009 00:12	E (Brandmeldeanlage Fehlalarm)	Mittel Nacht	Postgebäude, am Postplatz 1, 6300 Zug
BMA 149 / Technische Störung	281	10.12.2009 18:45	E (Brandmeldeanlage Fehlalarm)	Mittel Tag	Bankgebäude, Rigistr. 3, 6300 Zug
Unterstützung AC Of bei Messungen	282	11.12.2009 14:15	E (Technische Hilfeleistungen)	Einzelaufgebot	Chemiebetrieb, Lättichstr. 40, 6340 Baar
Hausbrand	283	13.12.2009 13:33	E (Brand)	Mittel Tag	Holzhaus, Widenstrasse 7, 6317 Oberwil

<i>Ereignis</i>	<i>Einsatznummer</i>	<i>Einsatzdatum</i>	<i>Gem. Statistik</i>	<i>Alarmierung</i>	<i>Einsatzort</i>
Unterstützung Fw Baar	284	14.12.2009 07:59	E (Technische Hilfeleistungen)	Einzelaufgebot	Chemiebetrieb, Lättichstr. 4, 6340 Baar
Rauchgeschmack nach Brand	285	14.12.2009 10:05	E (Technische Hilfeleistungen)	Ab Feuerwehrgebäude	Wohnhaus, Widenstr. 5, 6317 Oberwil
Brand eines Grüncontainers	286	14.12.2009 20:00	E (Brand)	Einzelaufgebot	Landhausweg 2, 6300 Zug
Verkehrsunfall mit Personenrettung	287	16.12.2009 19:30	E (Technische Hilfeleistungen)	Technischer Zug, Verkehrsdienst	Nationalstrasse A4a, Ausfahrt Baar
Verkehrsunfall mit Personenrettung	288	17.12.2009 17:05	E (Notlagen von Mensch und Tier)	Technischer Zug	Zwischen Edlibach und Neuheim, Höhe Kiesgrube, 6345 Neuheim
BMA 204 / technischer Defekt Sprinklerzentrale	289	20.12.2009 21:46	E (Brandmeldeanlage Fehlalarm)	Mittel Nacht	Hotelbetrieb, Metallstr. 20, 6300 Zug
BMA 64 / Dampfaustritt defektes Heizregister	290	21.12.2009 00:56	E (Brandmeldeanlage Fehlalarm)	Mittel Nacht	Klostergebäude, Klosterstrasse, 6300 Zug
BMA 29 / Handtaster eingedrückt	291	21.12.2009 09:25	E (Brandmeldeanlage Fehlalarm)	Mittel Tag	Lagergebäude, Steinhauserstr. 70, 6300 Zug
Liftrrettung	292	21.12.2009 12:20	E (Notlagen von Mensch und Tier)	Technischer Zug	Wohnhaus, Lüssirainstr. 3, 6300 Zug
BMA 34 / Mutwilliges Eindrücken eines Handtasters	293	24.12.2009 01:16	E (Brandmeldeanlage Fehlalarm)	Mittel Nacht	Klinik, Widenstrasse 55, 6317 Oberwil
Technisches Problem bei Gaszapfsäule	294	24.12.2009 02:52	E (Technische Hilfeleistungen)	Mittel Nacht	Tankestelle, Chollerstrasse 1, 6300 Zug
Seerettung	295	24.12.2009 12:04	E (Seerettung (Notlagen von Mensch und Tier))	Seerettung	Zugersee, Raum Cham
Unterstützung RDZ	296	25.12.2009 11:00	E (Notlagen von Mensch und Tier)	Klein Tag	Wohnhaus, Blumenweg, 6300 Zug
BMA 77 / Auslösungsgrund unbekannt	297	26.12.2009 17:39	E (Brandmeldeanlage Fehlalarm)	Mittel Tag	Einkaufszentrum, Hertizentrum 10, 6300 Zug
Seerettung	298	30.12.2009 19:49	E (Seerettung (Notlagen von Mensch und Tier))	Seerettung	Zugersee, Strandbad Cham